



Muestra ensayada por / Sample tested by
ALUMINIOS CORTIZO S.A.U.



Transmitancia / Transmittance

$U_w \geq 0,9$ (W/m²K)

Consultar tipología, dimensión y vidrio.
Consult typology, dimensions and glass.

CTE - Apto para zonas climáticas*: α A B C D E

*En función de la transmitancia del vidrio.

Aislamiento acústico / Accoustic insulation

Máximo acristalamiento
Maximum glazing **55 mm**

Máximo aislamiento acústico
Maximum accoustic insulation **Rw = 43 dB**

Secciones Sections

Marco
Frame 160,6 mm
251 mm tricarril / 3 rails
Hoja / Sash 70 mm

Espesor perfilera Profile thickness

Puerta
Door 2,0 mm

Longitud varilla poliamida
Polyamide strip length Marco / Frame 35 mm
Hoja / Sash 24 mm

Categorías alcanzadas en banco de ensayos Categories achieved at test centre

Permeabilidad al aire / Air permeability
(UNE-EN 12207): Clase / Class 4

Estanqueidad al agua / Water tightness
(UNE-EN 12208): Clase / Class 9A

Resistencia al viento / Wind resistance
(UNE-EN 12210): Clase / Class C5

Ensayo de referencia ventana 4,0 x 2,4 m, 2 hojas.
Reference test 4.0 x 2.4 m, 2 sashes.

Acabados / Finishes

Posibilidad bicolor / Possibility of dual colour
Lacado colores (RAL, moteados y rugosos) / Colour powder coating (RAL, mottled & rough)
Lacado imitación madera / Wood effect powder coating
Lacado antibacteriano / Anti-bacterial powder coating
Anodizado / Anodized

Posibilidades de apertura Opening possibilities

Corredera de 2, 3, 4 y 6 hojas.
Posibilidad monocarril (hoja + fijo).
Posibilidad tricarril.
Posibilidad de apertura a 90° sin perteluz.

Sliding of 2, 3, 4 & 6 sashes.
Possibility of 1 rail (1 sash + 1 fixed light).
Possibility of 3 rails.
Possibility of opening at 90° without mullion.

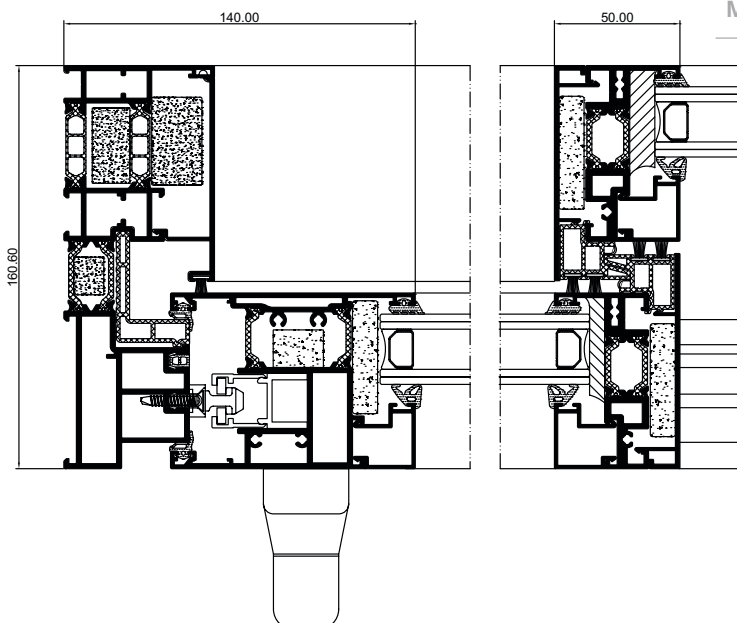
Dimensiones máximas/hoja Maximum dimensions/sash

Ancho / Width (L) = 3300 mm

Alto / Height (H) = 3300 mm

Consultar peso y dimensiones máximas según tipología.
Consult maximum weight and dimensions in accordance to typology.

Peso máximo/hoja 400 Kg.
Maximum weight/sash



Diego Piñeiro Janeiro
Director de I+D+i / R&D Manager