



Muestra ensayada por / Sample tested by
ALUMINIOS CORTIZO S.A.U.



Transmitancia / Transmittance

$U_w \geq 1,1$ (W/m²K)

Consultar tipología, dimensión y vidrio.
Consult typology, dimensions and glass.

Aislamiento acústico / Acoustic insulation

Máximo acristalamiento
Maximum glazing **34 mm**

Máximo aislamiento acústico
Maximum acoustic insulation **Rw = 40 dB**

Secciones Sections

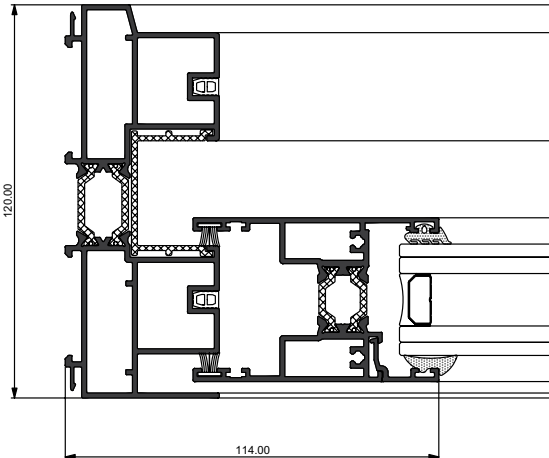
Marco / Frame 120 y 115 mm
185 mm tricarril
3 rails

Hoja / Sash 50 mm

Espesor perfilera Profile thickness

Balconera
Balcony **1,5 mm**

Longitud varilla poliamida
Polyamide strip length **20 - 25 mm**



Categorías alcanzadas en banco de ensayos Categories achieved at test centre

Permeabilidad al aire / Air permeability
(UNE-EN 12207): Clase / Class 3

Estanqueidad al agua / Water tightness
(UNE-EN 12208): Clase / Class 7A

Resistencia al viento / Wind resistance
(UNE-EN 12210): Clase / Class C5

Ensayo de referencia ventana 1,80 x 2,20 m, 2 hojas.
Reference test window 1,80 x 2,20 m, 2 sashes.

Ensayo de seguridad / Security test

(PAS 24): Apto / Apt **PAS24**

Ensayo de referencia ventana 2,40 x 2,40 m, 2 hojas.
Reference test window 2,40 x 2,40 m, 2 sashes.

Acabados / Finishes

Posibilidad bicolor / Possibility of dual colour
Lacado colores (RAL, moteados y rugosos) / Colour powder coating (RAL, mottled & rough)
Lacado imitación madera / Wood effect powder coating
Lacado antibacteriano / Anti-bacterial powder coating
Anodizado / Anodized

Posibilidades de apertura Opening possibilities

Corredera de 2, 3, 4 y 6 hojas.
Posibilidad tricarril.
Posibilidad monocarril (hoja + fijo).

Sliding of 2, 3, 4 & 6 sashes.
Possibility of 3 rails.
Possibility of 1 rail (1 sash + 1 fixed light).

Dimensiones máximas/hoja Maximum dimensions/sash

Ancho / Width (L) = 2500 mm

Alto / Height (H) = 3000 mm

Consultar peso y dimensiones máximas según tipología.
Consult maximum weight and dimensions in accordance to typology.

Peso máximo/hoja
Maximum weight/sash **280 Kg**

Diego Piñeiro Janeiro
Director de I+D+i